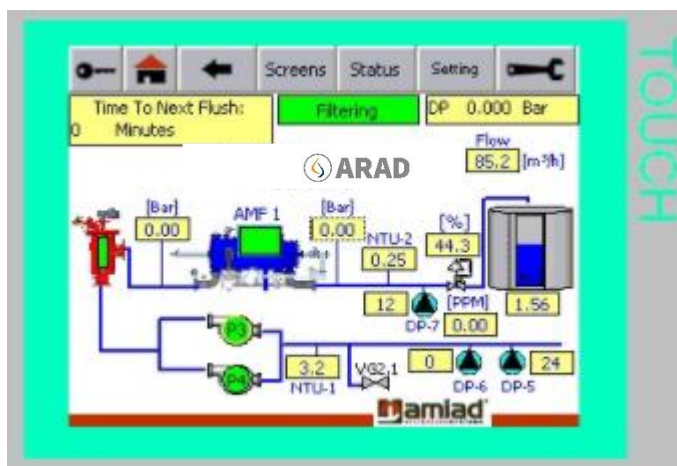


Modernizácia Úpravne vody Podsúľová

Celý projekt modernizácie od spracovania ponuky, vyhotovenia projektovej dokumentácie, rekonštrukcie starej budovy až po inštaláciu a oživenie strojno-technologickej aj elektro časti, ako aj záručný a pozáručný servis v Úpravni vody so systémom zberu a prenosu informácií.



Úpravňa vody Podsúľová slúži na úpravu vody z povrchového vodárenského zdroja Súľovský potok na zásobovanie Rožňavského skupinového vodovodu pitnou vodou. Voda zo Súľovského potoka je na ďalšie spracovanie vedená cez privádzač vybudovaný paralelne s pôvodným korytom k odbernému objektu, ktorý zahŕňa sedimentačný kanál a doskové hradenie. Vo vnútri murovanej budovy odberného objektu vody je v spodnej časti inštalovaný na prívodnom potrubí vtokový kôš vybaveným samočistiacim mechanizmom. Sedimentačný kanál odberného objektu a vtokový kôš slúžia na odstránenie hrubých nečistôt (hrubšie suspendované látky, piesok, rozložené lístie a zachytené nečistoty plávajúce na povrchu hladiny).